



SIMF

Società Italiana di Medicina Funzionale



AIMF

Associazione Italiana di Medicina Funzionale

**Associazione accreditata  
secondo il Decreto Ministeriale  
2 Agosto 2017**

# Corso di Formazione

PER MEDICI IN MEDICINA  
FUNZIONALE REGOLATORIA

2019|2020



# CORSO DI FORMAZIONE

## per Medici in Medicina Funzionale Regolatoria

La Società Italiana di Medicina Funzionale (SIMF), da molti anni, affianca medici e farmacisti nella loro pratica professionale, offrendo una formazione basata sui principi scientifici della Medicina Funzionale Regolatoria (MFR). La MFR è una branca della medicina che studia la risposta biologica dell'organismo allo stress, causato da agenti fisici, chimici, biologici e sociali. In quest'ottica, sono considerate di enorme importanza le interconnessioni fra psiche e soma, mediate dai seguenti apparati: sistema nervoso autonomo, immunitario ed endocrino.

Ogni persona è caratterizzata da una personale individualità biochimica e fisiologica, in cui il metabolismo, le condizioni dei pH biologici e la reattività enzimatica hanno un ruolo rilevante.

La MFR non è in contrapposizione alle conoscenze della medicina convenzionale, piuttosto le integra, fornendo innovativi modelli diagnostico-terapeutici. L'approccio al paziente non è esclusivamente centrato sulla malattia, piuttosto sulla valutazione delle sue capacità reattive, evidenziando precocemente le alterazioni funzionali. La salute è interpretata dalla MFR non come l'assenza della malattia, ma come un equilibrio biologico dinamico, capace di far fronte agli stress di qualsiasi natura. L'anamnesi in MFR deve tener conto di alcuni fattori come la qualità del sonno, la nutrizione, la genetica, l'esercizio fisico, l'inquinamento ambientale e lo stress.

Nei mesi scorsi è nata L'Associazione Italiana di Medicina Funzionale (AIMF HEALTH), iscritta nell'elenco delle società accreditate dal Ministero della Salute per delineare linee guida, promuovere la formazione in Medicina Funzionale Regolatoria e aggiornare periodicamente i propri iscritti.

### ***Il corso è riservato a Medici e Odontoiatri***

*È un percorso formativo altamente qualificato, finalizzato all'apprendimento di raffinate abilità diagnostiche e strategie terapeutiche in Medicina Funzionale Regolatoria. Teoria e pratica si sposano all'interno di ogni lezione sotto la supervisione e la guida di esperti docenti che insegneranno come gestire nel proprio ambulatorio i rimedi fitoterapici, omeopatici, nutraceutici e l'alimentazione.*

***A conclusione del percorso formativo verrà rilasciato l'attestato di partecipazione al corso di Medicina Funzionale Regolatoria.***

## SESSIONE ESTIVA | 1-8 SETTEMBRE 2019

### ARGONAUTI SEA LIFE EXPERIENCE | MARINA DI PISTICCI (MT)

#### 1<sup>A</sup> LEZIONE:

##### INTRODUZIONE ALLA MEDICINA FUNZIONALE REGOLATORIA

- Definizione di Medicina Funzionale Regolatoria e ambiti di intervento
- Fisiologia e basi dell'inquadramento della Medicina Funzionale Regolatoria
- Stress, stressor e risposta allo stress

#### 2<sup>A</sup> LEZIONE:

##### LA MATRICE CELLULARE E LA REGOLAZIONE ACIDO-BASE

- Anatomia, fisiologia della matrice extracellulare e reattività sistemica
- Ritmo orto-para-metabolico (anabolismo, catabolismo e acidosi tissutale)
- Focus e Campi di Disturbo (esogeni, endogeni, ambientali)
- Terapia della matrice extracellulare

#### 3<sup>A</sup> LEZIONE:

##### SILENT INFLAMMATION

- La base dell'infiammazione
- Infiammazione in Medicina Funzionale Regolatoria
- Approccio in Medicina Funzionale Regolatoria

#### 4<sup>A</sup> LEZIONE:

##### LIFE STYLE – ALIMENTAZIONE E ATTIVITÀ FISICA

- Alimentazione in Medicina Funzionale Regolatoria
- Modelli alimentari in Medicina Funzionale Regolatoria
- Attività fisica come visione d'insieme all'approccio funzionale

#### 5<sup>A</sup> LEZIONE:

##### MICROBIOTA E DISBIOSI

- Il rilievo del Microbiota
- Le alterazioni della microflora intestinale in Medicina Funzionale Regolatoria
- Nuovi protocolli terapeutici funzionali

#### 6<sup>A</sup> LEZIONE:

##### TERAPIA: TRADIZIONALE E COMPLEMENTARE

- Cenni di terapia nella visione funzionale
- Terapia omeopatica
- Terapia fitoterapia
- Nutraceutica

**Nei pomeriggi si terranno laboratori pratici in Medicina Funzionale Regolatoria.**

## SESSIONE INVERNALE | MARZO 2020

### DATA E SEDE DA DEFINIRE

#### 1<sup>A</sup> LEZIONE:

##### GENETICA, EPIGENETICA, BIOCIBERNETICA DELL'INFORMAZIONE

- Rilevanza ed implicazioni dell'epigenetica
- Segnali biofisici, fisiologici e patologici
- La relazione biocibernetica tra organi, sistemi metabolici e quadri clinici funzionali.

#### 2<sup>A</sup> LEZIONE:

##### CAMPI DI DISTURBO E DETOSSIFICAZIONE

- Diagnosi dei Campi di Disturbo, alimentari o ambientali
- Cataboliti e sovraccarico d'organo-apparato: valutazione funzionale e orientamento anamnestico
- Detossificazione

#### 3<sup>A</sup> LEZIONE:

##### ENERGIA, STRESS, MITOCONDRIOPATIE

- Cenni di fisiologia sui processi energetici
- Stress ossidativo
- Ruolo dei mitocondri e patologie mitocondriali
- Inquadramento funzionale

#### 4<sup>A</sup> LEZIONE:

- Lezione magistrale: Neuroscienze ed Epigenetica  
Prof. Giovanni Biggio - docente di Neuropsicofarmacologia presso l'Università di Cagliari

## SESSIONE ESTIVA | 1-8 SETTEMBRE 2019

### ARGONAUTI SEA LIFE EXPERIENCE | MARINA DI PISTICCI (MT)

#### 1<sup>A</sup> LEZIONE:

##### QUADRATO METABOLICO

- Le fasi del quadrato metabolico
- Inquadramento degli elementi
- Visione del paziente

#### 2<sup>A</sup> LEZIONE:

##### REGOLAZIONE ORMONALE

- Il sistema endocrino
- I ritmi ormonali per mantenere in omeostasi l'organismo
- Le capacità adattative dell'organismo
- Regolazione ormonale

#### 3<sup>A</sup> LEZIONE:

##### SINDROME METABOLICA E SARCOPENIA

- Le alterazioni metaboliche
- Correlazioni diagnostiche e terapeutiche
- L'approccio funzionale

#### 4<sup>A</sup> LEZIONE:

##### PNEI, SISTEMA IMMUNITARIO

- Interazione tra psiche, sistema nervoso, endocrino ed immunitario
- Il sistema immunitario
- Riequilibrio funzionale del sistema immunitario

#### 5<sup>A</sup> LEZIONE:

##### FUNZIONI COGNITIVE, EMOZIONI, SPIRITUALITÀ

- Fisiopatologia delle funzioni cognitive
- Le emozioni: conoscerle, accoglierle, ascoltarle
- Strategie e integrazione per modulare l'espressione delle emozioni
- La capacità di comprendere se stessi

#### 6<sup>A</sup> LEZIONE:

##### CONDUZIONE DELLA VISITA FUNZIONALE

- Anamnesi e inquadramento in MFR
- La visita funzionale
- Diagnosi e terapia

**Nei pomeriggi si terranno laboratori pratici in Medicina Funzionale Regulatoria.**

## SESSIONE INVERNALE | MARZO 2020

### DATA E SEDE DA DEFINIRE

#### 1<sup>A</sup> LEZIONE:

##### GENETICA, EPIGENETICA, BIOCIBERNETICA DELL'INFORMAZIONE

- Il punto di partenza: la genetica
- Rilevanza ed implicazioni dell'epigenetica
- Segnali biofisici, fisiologici e patologici

#### 2<sup>A</sup> LEZIONE:

##### SISTEMI DI MEMORIA

- Fisiologia dei sistemi di memoria
- Risposte dell'organismo a input esterni
- Inquadramento funzionale dei sistemi di memoria

#### 3<sup>A</sup> LEZIONE:

##### REGOLAZIONE PSICHICA (TRAUMI, ANSIA E DEPRESSIONE)

- Il complesso sistema neurovegetativo
- Strategie evolutive di regolazione
- Inquadramento funzionale di traumi, ansia e depressione
- La relazione biocibernetica tra organi, sistemi metabolici e quadri clinici funzionali.

#### 4<sup>A</sup> LEZIONE:

- Lezione magistrale: Neuroscienze ed Epigenetica  
Prof. Giovanni Biggio - docente di Neuropsicofarmacologia presso l'Università di Cagliari

## SESSIONE ESTIVA | 1-8 SETTEMBRE 2019

ARGONAUTI SEA LIFE EXPERIENCE | MARINA DI PISTICCI (MT)

### 1<sup>A</sup> LEZIONE:

NEFROLOGIA, UROLOGIA

- Funzioni renali
- Patologie renali
- Esami di laboratorio
- Anamnesi e diagnosi funzionale

### 2<sup>A</sup> LEZIONE:

MEDICINA AMBIENTALE

- Sovraccarichi ambientali
- Plurifattorialità nelle patologie croniche

### 3<sup>A</sup> LEZIONE:

APPARATO GENITALE (FEMMINILE / MASCHILE)

- Fisiologia ormonale
- Patologie correlate
- Anamnesi e diagnosi funzionale

### 4<sup>A</sup> LEZIONE:

APPARATO CARDIOVASCOLARE

- Fisiologia e Medicina Funzionale Regolatoria
- Patologie cardiovascolari
- Anamnesi e diagnostica funzionale

### 5<sup>A</sup> LEZIONE:

APPARATO RESPIRATORIO E ORL

- Patologie dell'apparato respiratorio
- Anamnesi e diagnostica funzionale

### 6<sup>A</sup> LEZIONE:

CONDUZIONE DELLA VISITA FUNZIONALE

- Anamnesi e inquadramento in MFR
- La visita funzionale
- Diagnosi e terapia

**Nei pomeriggi si terranno laboratori pratici in Medicina Funzionale Regolatoria.**

## SESSIONE INVERNALE | MARZO 2020

DATA E SEDE DA DEFINIRE

### 1<sup>A</sup> LEZIONE:

FEGATO, VIE BILIARI E PANCREAS

- Principali funzioni epatiche
- Patologie epatiche
- Esami di laboratorio
- Anamnesi e diagnosi funzionale

### 2<sup>A</sup> LEZIONE:

LINFA, CONNETTIVO E MICROCIRCOLO

- Fisiologia e importanza del sistema linfatico
- Anamnesi e diagnostica funzionale

### 3<sup>A</sup> LEZIONE:

CLINICA DEI CIRCUITI FUNZIONALI

- Logica dei circuiti funzionali
- Sintomi guida
- Inquadramento funzionale
- Casi clinici

### 4<sup>A</sup> LEZIONE:

- Lezione magistrale: Neuroscienze ed Epigenetica  
Prof. Giovanni Biggio - docente di Neuropsicofarmacologia presso l'Università di Cagliari

# L'approccio al paziente oncologico: la comunicazione, la gestione degli aspetti psico-

CORSO DI ALTA SPECIALIZZAZIONE IN MEDICINA FUNZIONALE REGOLATORIA | 1-8 SETTEMBRE 2019

## Saluto ed apertura dei lavori. Razionale del corso

- **Dott. Stefano Fais**

Presidente AIMF Health, Direttore del Reparto Farmaci Anti-Tumorali - ISS Roma

## 1<sup>A</sup> LEZIONE:

- Inquadramento fisiopatologico della malattia oncologica -

**Prof.ssa D. Trabattoni**

- Aspetti funzionali della malattia oncologica - **Dott.ssa Ida Ferrara**

## 2<sup>A</sup> LEZIONE:

- Psiconcologia, percorso di comunicazione malato e famigliari, gestione delle emozioni - **Prof. L. Ostacoli**

## 3<sup>A</sup> LEZIONE:

- Sostegno al paziente oncologico "la terapia integrata" - **Dott. L. Imperatori**

- Sostegno nutrizionale funzionale - **Dott. C. Maggio**

## 4<sup>A</sup> LEZIONE:

- Il dolore oncologico, aspetti biologici e psicologici - **Prof. R. Torta**

- Il dolore oncologico in Medicina Funzionale Regolatoria -

**Dott. E. Giugiario**

## 5<sup>A</sup> LEZIONE:

- Pianeta rosa: esperienze cliniche - **Dott.ssa C. Ferraris**

- L'esperienza in Medicina Funzionale Regolatoria - **Dott. F. Bellabona**

## 6<sup>A</sup> LEZIONE:

- Rilievo del Microbiota in oncologia - **Dott. G. Di Fede**

- Il Microbiota in Medicina Funzionale Regolatoria - **Dott. H. Rainer**

## LEZIONE MAGISTRALE

- Epigenetica ed incidenza della patologia oncologica - **Prof. G. Biggio**

- La dieta chetogenica: terapia metabolica adiuvante in ambito oncologico -

**Prof. R. Cincione**

- Laboratorio di ossigeno-ozonoterapia: orizzonti e prospettive -

**Dott. F. Berni**

## RELATORI:

### **Prof.ssa Daria Trabattoni**

Docente presso il Dipartimento di Scienze Biomediche e Cliniche «L. Sacco» - Milano

### **Dott.ssa Ida Ferrara**

Docente di Medicina Funzionale Regolatoria, specialista in Ginecologia e Ostetricia, esperta in Omeopatia e Terapia di Biorisonanza

### **Prof. Luca Ostacoli**

Docente di Medicina Funzionale Regolatoria, Responsabile SS Psicosomatica AOU S. Luigi - Orbassano (TO)

### **Dott. Luca Imperatori**

Dirigente Medico Unità Operativa Complessa Oncologia Medica Presidio Ospedale Santa Croce - Fano (PU)

### **Dott. Carlo Maggio**

Docente di Medicina Funzionale Regolatoria, Specialista in Cardiologia, esperto in Nutrizione e Fitoterapia

### **Prof. Riccardo Torta**

Docente presso il dipartimento di Neuroscienze "Rita Levi Montalcini" - Università di Torino - Direttore Struttura Psicologia Complessa e Oncologia AOU San Giovanni - Università degli Studi - Torino

### **Dott. Ettore Giugiario**

Docente di Medicina Funzionale Regolatoria, esperto in Omeopatia e Terapia Neurale

### **Dott.ssa Cristina Ferraris**

Dirigente della Struttura Complessa di Senologia dell'Istituto dei Tumori - Milano

### **Dott. Generoso Fausto Bellabona**

Docente di Medicina Funzionale Regolatoria, esperto in Omeopatia e Terapia di Biorisonanza

# emozionali, cosa dicono la Scienza e la Medicina Funzionale Regolatoria

## **Prof. Giuseppe Di Fede**

Docente del Master di Oncologia Università Cattolica del Sacro Cuore - Roma, Docente del Master di Nutrizione Umana Università di Pavia, Direttore IMBIO - Milano

## **Dott. Herbert Rainer**

Docente di Medicina Funzionale Regolatoria, specialista in Malattie dell'Apparato Digerente

## **Prof. Giovanni Biggio**

Docente di Neuropsicofarmacologia, Università di Cagliari

## **Dott. Federico Berni**

Specialista in Medicina d'Emergenza, si occupa di Ozonoterapia da 15 anni

## **Prof. Raffaele Ivan Cincione**

Dipartimento di Medicina Clinica e Sperimentale Università degli Studi - Foggia



## **QUOTA CORSO**

**€ 500,00**

**1-8 SETTEMBRE 2019 | ARGONAUTI SEA LIFE EXPERIENCE  
MARINA DI PISTICCI (MT)**

## **LA QUOTA COMPRENDE**

- Associazione a AIMF HEALTH per un anno (€ 50,00)
- Materiale didattico
- Laboratori pratici di Medicina Funzionale Regolatoria
- Accredитamento ECM
- Pranzo durante le giornate di lezione
- Cena di fine corso

## **MODALITÀ DI PAGAMENTO**

- Assegno non trasferibile intestato a AIMF HEALTH
- Versamento bancario a favore di AIMF HEALTH, BCC Brianza e Laghi, filiale di Lesmo, IBAN IT33 C 0832933250000000031979 Causale "Corso sessione estiva 2019 (CORSO ALTA SPECIALIZZAZIONE), Dr./Dr.ssa..."

# Quote corso Medicina Funzionale Regolatoria

**SESSIONE ESTIVA | 1-8 SETTEMBRE 2019**  
**ARGONAUTI SEA LIFE EXPERIENCE | MARINA DI PISTICCI (MT)**

**€ 600,00**

## **LA QUOTA COMPRENDE**

- **Associazione a AIMF HEALTH per un anno (€ 50,00)**
- Materiale didattico
- Laboratori pratici di Medicina Funzionale Regolatoria
- Accreditemento ECM
- Pranzo durante le giornate di lezione
- Cena di fine corso

**SESSIONE INVERNALE | MARZO 2020 | DATA E SEDE DA DEFINIRE**

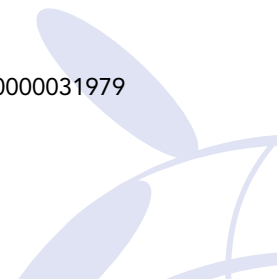
**€ 350,00**

## **MODALITÀ DI PAGAMENTO**

### **ISCRIZIONE CORSO SESSIONE ESTIVA**

#### **QUOTA DA VERSARE A AIMF HEALTH ENTRO IL 31 MAGGIO 2019**

- Assegno non trasferibile intestato a AIMF HEALTH
- Versamento bancario a favore di AIMF HEALTH, BCC Brianza e Laghi, filiale di Lesmo, IBAN IT33 C 0832933250000000031979  
Causale "Corso sessione estiva 2019 (1°/2°/3° anno), Dr./Dr.ssa..."







Società Italiana di Medicina Funzionale



Associazione Italiana di Medicina Funzionale

ESPERIENZA  
SCIENTIFICITÀ  
QUALITÀ

INFORMAZIONI E ISCRIZIONI

**SARA VISCARDI**  
**Tel 039.5780232 - Fax 039.5788057**  
**sara.viscardi@simf.it**

# MODULO D'ISCRIZIONE

## ISCRIZIONE CORSO SESSIONE ESTIVA

**1-8 SETTEMBRE 2019 | ARGONAUTI SEA LIFE EXPERIENCE  
MARINA DI PISTICCI (MT)**

Dr./Dr.ssa \_\_\_\_\_

Cell. \_\_\_\_\_ E-mail \_\_\_\_\_

**Parteciperò al**

**CORSO 2019/2020 – SESSIONE ESTIVA**

1° anno  2° anno  3° anno  Corso alta specializzazione

Solo corso

Corso + Soggiorno e trasferimenti

**DATI FISCALI PER LA FATTURAZIONE**

Intestazione \_\_\_\_\_

Via \_\_\_\_\_

CAP \_\_\_\_\_ Città \_\_\_\_\_ Pr. \_\_\_\_\_

P.Iva \_\_\_\_\_ Cod. Fiscale \_\_\_\_\_

Cod. S.D.I. \_\_\_\_\_ PEC \_\_\_\_\_

**INFORMAZIONI SUL TRATTAMENTO DEI DATI PERSONALI ai sensi dell'articolo 13 del Regolamento (UE) 2016/679  
Diritti Dell'interessato**

Ai sensi degli artt. 15-21 del Regolamento generale sulla protezione dei dati e dell'art. 7 del Codice della Privacy, potrà esercitare in qualsiasi momento i diritti di accesso, rettifica o cancellazione (c.d. "diritto all'oblio"), di limitazione del trattamento, nonché alla portabilità dei Suoi dati inviando un'apposita richiesta all'indirizzo del RPD: info@aimfhealth.it

**Consenso al trattamento dei dati personali**

Ai sensi dell'art. 7 del Regolamento generale sulla protezione dei dati, il consenso per finalità di marketing, può essere liberamente revocato in qualsiasi momento inviando una mail all'indirizzo del RPD indicato al paragrafo " Diritti dell'Interessato" della presente informativa. La revoca del consenso non pregiudica la liceità del trattamento basata sul consenso prima della revoca.

Data \_\_\_\_\_ Firma \_\_\_\_\_





MATERA 2019  
CAPITALE EUROPEA DELLA CULTURA



# SESSIONE ESTIVA + CORSO DI ALTA SPECIALIZZAZIONE IN MEDICINA FUNZIONALE REGOLATORIA

1-8 SETTEMBRE 2019 | ARGONAUTI SEA LIFE EXPERIENCE | MARINA DI PISTICCI (MT)

*Argonauti Sea Life Experience è un complesso architettonico formato da un hotel 4 stelle, appartamenti, ville e altre strutture costruite attorno ad un porticciolo turistico. Circondato da una magnifica pineta attraversata da sentieri ombreggiati che conducono al mare, Argonauti Sea Life Experience è in una splendida posizione sulla costa jonica lucana a pochi chilometri da Metaponto, immerso in uno scenario di pinete, mare trasparente, spiaggia lentamente digradante ed entroterra ricco di incantevoli scorci naturali e borghi da scoprire. Il complesso ha anche una meravigliosa piscina di 6.000 mq, ristoranti, snack bar e il centro benessere Oleandro SPA.*



## CAMERE

Immerse in un suggestivo scenario naturale, le nostre camere sono state realizzate per regalarvi il massimo comfort; luminose, accoglienti ed elegantemente arredate. Ampie e confortevoli, si suddividono in: Standard, doppie, triple o quaduple, ubicate nelle aree adiacenti l'area servizi o nel corpo centrale con vista piscina (disponibili alcune camere comunicanti); Suite, camere con due ambienti separati e doppi servizi. Tutte le camere sono dotate di servizi privati, aria condizionata centralizzata, TV e cassetta di sicurezza, minibar (riempibile su richiesta e con consumazioni da pagare in loco), bagno con vasca e asciugacapelli. L'assegnazione della camera standard è possibile anche in appartamento (si trovano a circa 150-200 metri dall'hotel): ideali per le famiglie più numerose, e per chi ama maggiore abitabilità e riservatezza, sono ampi bilocali e trilocali elegantemente arredati, dispongono di servizi privati, aria condizionata centralizzata, TV e cassetta di sicurezza, patio o terrazzo esterno arredato. Gli appartamenti standard sono di due tipologie: bilocali con camera matrimoniale e divano letto in area living; trilocali con una camera doppia aggiuntiva.

## RISTORAZIONE

Due deliziosi luoghi d'incontro dove degustare il meglio della tradizione culinaria lucana, con particolare attenzione alla selezione di prodotti biologici e di filiera corta. Il ristorante Luci d'Aria vi accoglie nelle sale interne con proposte a buffet attente alle esigenze alimentari degli ospiti più esigenti come la cucina vegetariana e per celiaci. L'atmosfera si scalda al Ristorante Luci d'Acqua nella terrazza a bordo piscina: luci soffuse, comode sedute e menù a la carte per degustare i sapori freschi del mare e della terra lucana.



## ANIMAZIONE E MINICLUB

Curata da un'équipe specializzata propone un esauriente programma di intrattenimento. Animazione diurna e serale con tornei, cabaret e spettacoli serali in teatro all'aperto. Lo staff animerà i più piccoli impegnandoli con un ricco programma diviso per fasce di età: mini-club 3/12 anni e junior club 12/18 anni.

## SPORT

Per chi vuole vivere il mare a 360° sono disponibili a pagamento i seguenti servizi: corsi di vela e per patenti nautiche, battute di pesca, parafly, surf e kite-surfing, paddling, noleggio imbarcazioni, escursioni in barca alla ricerca di delfini e tartarughe. Inoltre, è possibile rilassarsi con una cavalcata sulla spiaggia presso un maneggio a soli 8 km o semplicemente fare jogging intorno al porto e nella pineta.

A soli 15 minuti è possibile cimentarsi in un percorso golfistico a 18 buche presso uno dei due campi di Metaponto o Riva dei Tessali.

## SPIAGGIA

Spiaggia di sabbia finissima attrezzata con ombrelloni, sdraio e lettini, distante circa 900 metri a piedi o a 1,4 km con servizio navetta, sull'incontaminato litorale di Marina di Pisticci. È collegata all'hotel da un efficiente servizio navetta, ma è raggiungibile anche con una piacevole passeggiata attraverso la pineta.



# QUOTE VIAGGIO E SOGGIORNO

1-8 SETTEMBRE 2019 | ARGONAUTI SEA LIFE EXPERIENCE | MARINA DI PISTICCI (MT)

## QUOTA PROMOZIONALE RISERVATA AI PARTECIPANTI

(da versare a ZIP VIAGGI)

### **SOGGIORNO + VOLO E TRASFERIMENTO COLLETTIVO**

per prenotazioni entro il 31 maggio 2019

**€ 750,00**

## SUPPLEMENTO CAMERA SINGOLA

Prime 30 camere

**€ 360,00**

Dalla 31<sup>a</sup> alla 55<sup>a</sup> camera

**€ 390,00**

## PER ISCRIZIONI DOPO IL 31 MAGGIO 2019

### **SOGGIORNO + VOLO E TRASFERIMENTO COLLETTIVO**

(la quota potrà subire variazioni a seconda delle quotazioni del volo)

**€ 950,00**

# ACCOMPAGNATORI PARTECIPANTI SESSIONE ESTIVA

1-8 SETTEMBRE 2019 | ARGONAUTI SEA LIFE EXPERIENCE | MARINA DI PISTICCI (MT)

## QUOTA INDIVIDUALE SOLO SOGGIORNO (da versare a ZIP VIAGGI)

<b>ADULTI (in camera doppia)</b>	<b>€ 860,00</b>
<b>BAMBINI (in camera doppia con 2 adulti)</b>	
<b>0-3 anni non compiuti</b>	<b>GRATUITI</b>
<b>3-12 anni non compiuti</b>	<b>€ 420,00</b>
<b>Oltre i 12 anni occupanti 3°/4°letto</b>	<b>€ 680,00</b>

**VOLI E TRASFERIMENTI DA/PER L'AEROPORTO DI BARI/BRINDISI DA QUOTARE AL MOMENTO DELLA RICHIESTA**

# MODALITÀ DI PAGAMENTO

## VIAGGIO E SOGGIORNO Quota da versare a ZIP VIAGGI entro il 30 giugno 2019

Versamento bancario a favore di ZIP VIAGGI srl, Banco di Desio e della Brianza  
IBAN IT52 J 03440 12101 000000139600  
Causale "AIMF MEDICI SESSIONE ESTIVA 2019 Dr./Dr.ssa..."

## CONDIZIONI DEL SOGGIORNO E PENALITÀ PER ANNULLAMENTI

### LA QUOTA COMPRENDE

- Sistemazione in camera a due, tre, quattro letti o singola (con supplemento) con servizi privati per 7 notti;
- **Trattamento di Pensione completa + All Inclusive dalla cena del giorno d'arrivo (01/09) al pranzo del giorno di partenza (08/09):** prima colazione, pranzo e cena a buffet presso il ristorante Luci d'Aria; acqua e vino della casa inclusi ai pasti. Al bar dell'hotel dalle ore 8.00 alle 24.00: consumo illimitato di acqua, bibite analcoliche, succhi, birra alla spina e gelati (erogati da distributori in bicchieri di plastica), caffetteria e infusi, selezione di liquori nazionali (sono esclusi liquori e distillati esteri e tutti i prodotti confezionati, disponibili à la carte). La formula all inclusive non è prevista al ristorante durante i pasti, presso il bar Agave e in spiaggia.
- Servizio spiaggia: un ombrellone + uno sdraio ed un lettino per camera;
- Telo mare;
- Animazione diurna e serale e assistenza di personale dedicato.
- Attività di villaggio sportive e di animazione;
- Tasse e percentuali di servizio;
- IVA.

### LA QUOTA NON COMPRENDE

- **Tassa di soggiorno da pagare in loco**
- Assicurazione medico bagaglio € 5,00 a persona.
- Assicurazione annullamento viaggio FACOLTATIVA: da richiedere da parte del partecipante al momento della prenotazione del viaggio direttamente a [event@ziptravelgroup.com](mailto:event@ziptravelgroup.com)
- Cambio telo mare.
- I pasti e le bevande non indicati nella tariffa
- Mance/extra personali in genere e tutto quanto non menzionato nella voce "LA QUOTA COMPRENDE".



Società Italiana di Medicina Funzionale

**SIMF** - Via Manzoni, 35 | 20855 Lesmo (MB)  
Tel. 039.6064886 | Fax 039.5788057  
[info@simf.it](mailto:info@simf.it) | [info@aimfhealth.it](mailto:info@aimfhealth.it)

Seguici su:  
[simf.it](http://simf.it) e 



Partecipa al Programma di Educazione  
Continua in Medicina



Associazione Italiana di Medicina Funzionale

Major sponsor  
 **NAMED**<sup>®</sup>  
NATURAL MEDICINE